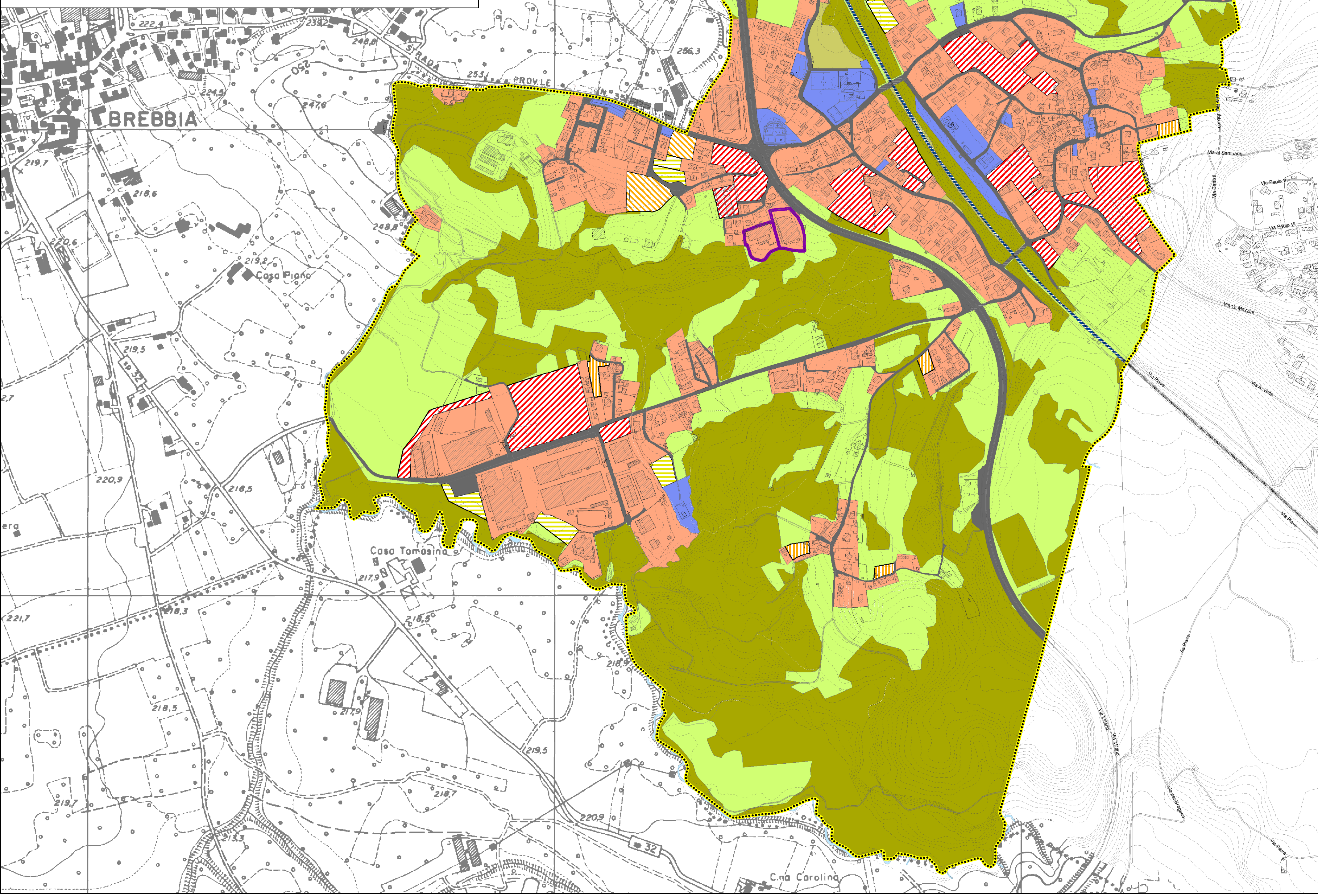


LA CARTA DEL CONSUMO DI SUOLO

- 1. La superficie urbanizzata**
- a Le superfici edificate (comprese le aree di pertinenza di fabbricati esistenti) ad uso residenziale, produttivo di beni e servizi, commerciale, terziario, comprese le superfici interessate da piani attuativi approvati
 - b Le superfici edificate (comprese le aree di pertinenza delle attrezzature esistenti) per attrezzature pubbliche o private, di livello comunale o sovracomunale, comprese le aree destinate alla sosta degli autoveicoli, le attrezzature cimiteriali (comprese le fasce di rispetto), i servizi di interesse generale e gli impianti tecnologici, comprese le superfici interessate da piani attuativi approvati
 - c Le superfici occupate da strade e dalle attrezzature per la viabilità
 - d Le superfici di lotti liberi edificabili e le aree verdi pubbliche o di uso pubblico con perimetro contiguo alle superfici di cui alle lettere precedenti, di superficie inferiore a 2500 mq
 - e Il sedime delle ferrovie e le fasce di rispetto che interessano aree libere adiacenti alle superfici urbanizzate
- 2. La superficie urbanizzabile**
- f Gli Ambiti di Trasformazione che interessano suolo libero previsti dal Documento di Piano
 - g Le aree soggette a pianificazione attuativa previste dal Piano delle Regole, che interessano suolo libero di superficie superiore a 2500 mq
 - h Le aree edificabili tramite titolo edilizio diretto previste dal Piano delle Regole, che interessano suolo libero di superficie superiore a 2500 mq
 - i Le aree per nuovi servizi previsti dal Piano dei Servizi
- 3. La superficie agricola o naturale**
- l Area agricola
 - m Bosco
 - n Parco
- 4. Le aree della rigenerazione**
- Are non residenziali in stato di dismissione/abbandono, per le quali il PGT prevede la riqualificazione



LE QUANTITA' RILEVATE - S.T. COMUNALE = 2.768.985 mq

Descrizione area	Superficie
1. La superficie urbanizzata	
a	517.720 mq
b	45.440 mq
c	116.210 mq
d	6.780 mq
e	8.085 mq
1. Totale superficie urbanizzata al dicembre 2021	
694.235 mq	
2. La superficie urbanizzabile della Variante	
f	106.100 mq
g	9.310 mq
h	14.310 mq
2. Totale superficie urbanizzabile della Variante	
129.720 mq	
3. La superficie agricola o naturale	
l	755.420 mq
m	1.153.620 mq
n	35.990 mq
3. Totale superficie agricola o naturale	
1.945.030 mq	
4. Le aree della rigenerazione e della riqualificazione urbana	
a	9.245 mq
4. Totale aree della rigenerazione e della riqualificazione	
9.245 mq	

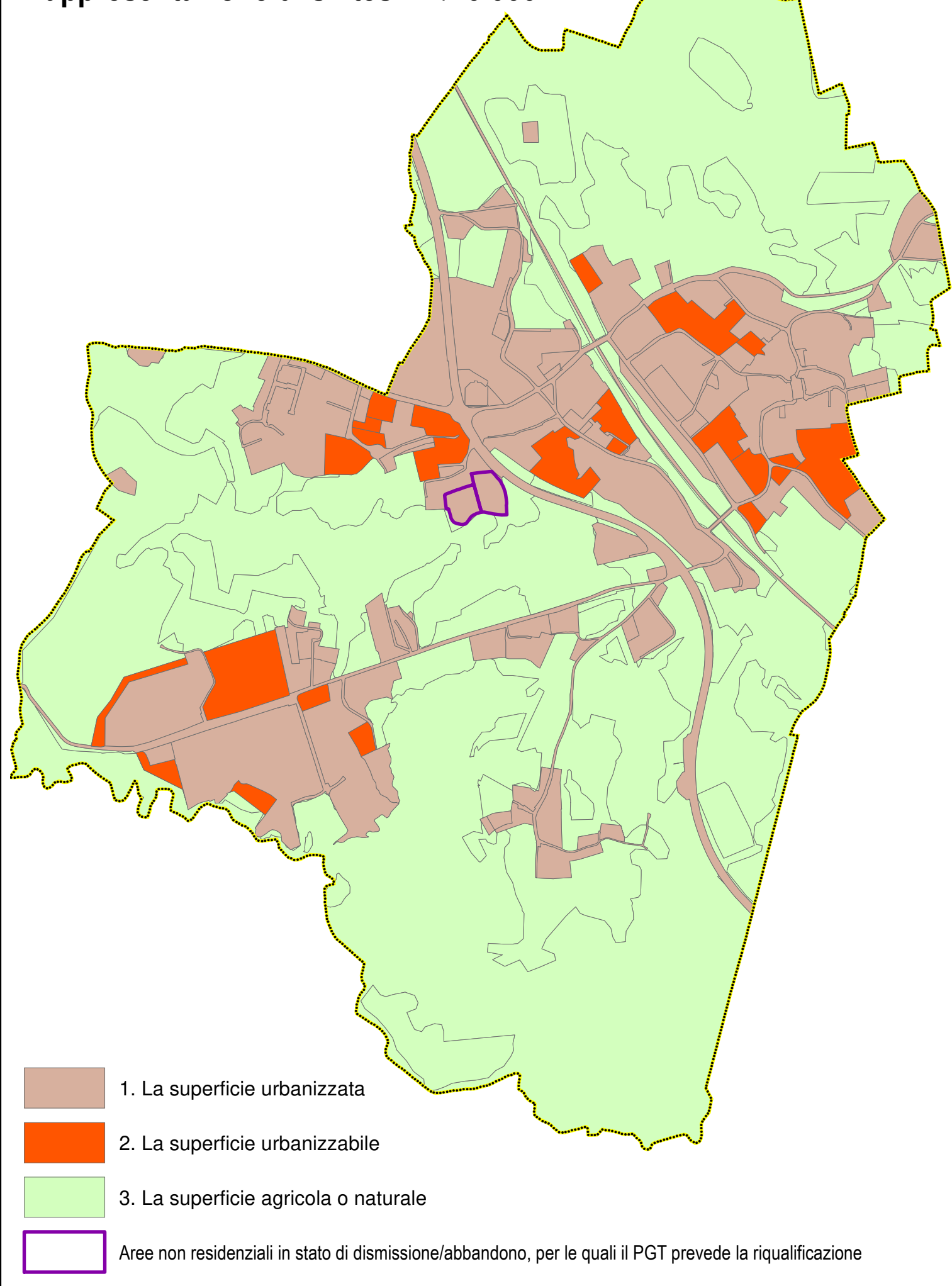
(*) Gli Ambiti di Trasformazione non sono modificati dalla presente Variante. Per gli stessi sono integralmente confermate le previsioni descritte nelle schede d'ambito allegate al PGT vigente

Indici del consumo di suolo della Variante (ST comunale = 6.520.420 mq)

Indice di urbanizzazione dello stato di fatto ((1) / ST comunale)	25,07%
Indice di urbanizzazione dello stato di diritto ((2) / superficie territoriale comunale)	4,68%
Indice di urbanizzazione totale della Variante ((1) + (2)) / ST comunale	29,76%
Incidenza del consumo di suolo degli AT rispetto alla superficie urbanizzabile (2.f / 2)	81,79%
Incidenza del consumo di suolo degli AT rispetto alla superficie urbanizzata e urbanizzabile (2.f / (1 + 2))	12,88%
Indice della rigenerazione urbana prevista dalla Variante: ((4) / (1))	1,33%
Indice del consumo di suolo della Variante ((2) / (1))	18,69%
Indice del consumo di suolo al 2/12/2014	19,05%

Confronto	Superfici al 2/12/2014	Superfici della Variante	Variazioni (%)
1. Totale superficie urbanizzata	692.415 mq	694.235 mq	0,26%
2. Totale superficie urbanizzabile (conteggiata su lotti di superficie > 2500 mq)	131.875 mq	129.720 mq	-1,63%
2a. Totale superficie urbanizzabile (conteggiata su tutti i lotti liberi urbanizzabili)	136.870 mq	136.500 mq	-0,27%
3. Totale superficie agricola o naturale	1.944.695 mq	1.945.030 mq	0,02%
4. Totale aree della rigenerazione	0 mq	9.245 mq	100,00%
Suolo urbanizzato e urbanizzabile totale	824.290 mq	823.955 mq	-0,04%
Incidenza del consumo di suolo degli AT rispetto alla superficie urbanizzata e urbanizzabile (2.f / (1 + 2))	12,87%	12,88%	0,04%

Rappresentazione di sintesi - 1/10.000



- 1. La superficie urbanizzata
- 2. La superficie urbanizzabile
- 3. La superficie agricola o naturale
- Are non residenziali in stato di dismissione/abbandono, per le quali il PGT prevede la riqualificazione

COMUNE DI MALGESSO
Provincia di Varese

VARIANTE PGT 2022



Coordinatori e progettisti del P.G.T.: arch. GIUSEPPE BARRA studio in Cocquio Trevisago - via Motto dei Grilli n. 38 - tel. 0332.700341	Il Sindaco
arch. LAURA MERONI studio in Varese - via Frà Galgario n. 18/c - tel. 0332.1957551	Il Responsabile del Procedimento
Estensori VAS, VIC e Componente Geologica: R.T.P. MPM CONGEO architetti Mazzucchelli, Pozzi, Mazzucchelli geol. Paolo Granata	Il Segretario comunale

Adozione Del. C.C. n. del - Approvazione Del. C.C. n. del

DOCUMENTO DI PIANO Scala: 1:5.000

DP TAV. N° 12b Data: ottobre 2022

Carta del consumo di suolo. Elementi dello stato di fatto e di diritto della Variante